

【ヨネックスウォーキングお足入れご参考資料】

ヨネックス株式会社

2010年3月

靴紐を緩め、ファスナーを下げ、お足入れ頂き、ファスナーを引き上げてください。



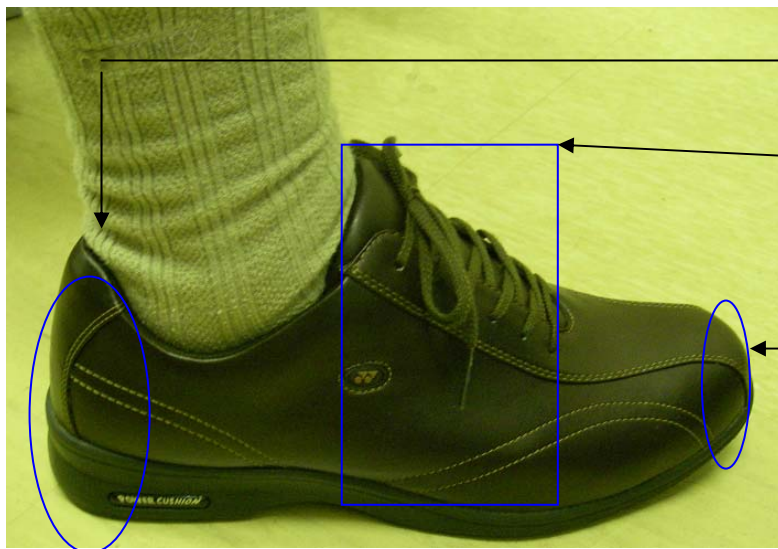
床などに踵をつけ、つま先のみ上に持ち上げていただいたまま、踵で数回、軽く床をたたいてください。こうすることで、シューズの踵側に、お足が入り、踵とシューズがフィット致します。



つま先を上にした状態のまま、ファスナーをひきあげ、靴がお足にフィットするよう、靴紐を、つま先に近い位置から足首に向かい、適度に締めてください。



このように、お履き頂きますと、下図のようにフィットするかと存じます。



踵がシューズとフィット

靴紐で調整したことにより、靴が甲にフィット
(この部分が、シューズ前方へのお足のずれ込みを押しえます)

捨寸が1cm程度

このようにお履き頂き、窮屈だったり、逆に大きすぎたりしないサイズが最適かと存じます。